

MODE OPERATOIRE DE MISE EN FOSSE D'UN RESERVOIR SUR CHASSIS SPEED

1^{er} Cas – TERRAIN SEC

- Creuser la fosse selon les méthodes habituelles aux dimensions figurant au tableau

- Régler le niveau du fond de fosse par un lit de sable tassé de 5 à 10 cm.

* **Descendre le réservoir en fosse ***

* **Couler du béton (300 kg/m³) au moins jusqu'à la hauteur des témoins figurant sur le chassis**

* **Egaliser la dalle si nécessaire par vibrations**

* **Remblayer la fouille avec du sable de rivière non agressif (granulométrie 0/4), en comblant parfaitement toutes les parois du réservoir**

2^{ème} Cas – UNE FOSSE CONTENANT DE L'EAU

- Creuser la fosse aux dimensions figurant au tableau et **l'assécher** par un système de pompage pendant **toute la durée** des travaux

- Régler le niveau du fond de fosse par un lit de sable tassé de 5 à 10 cm.

* **Descendre le réservoir en fosse ***

* **Couler du béton (300 kg/m³) au moins jusqu'à la hauteur des témoins figurant sur le chassis**

* **Egaliser la dalle si nécessaire par vibrations.**

* **Remblayer la fouille avec du sable de rivière non agressif (granulométrie 0/4) en comblant parfaitement toutes les parois du réservoir.**

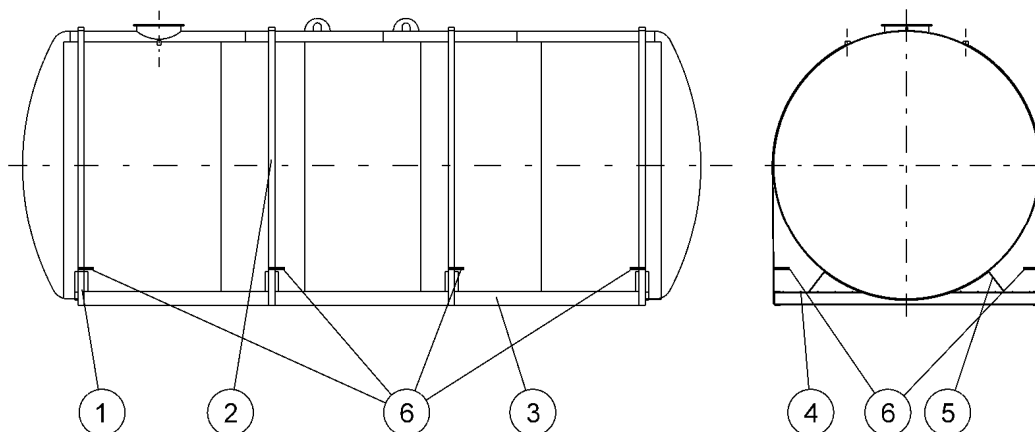
* **Remplir le réservoir d'eau au même niveau que celui de la nappe pendant la durée de prise du béton**

* **ATTENTION : En cas de cuve à plusieurs compartiments, il est IMPERATIF de remplir chaque compartiments en même temps et au même niveau**

* **Stopper le pompage**

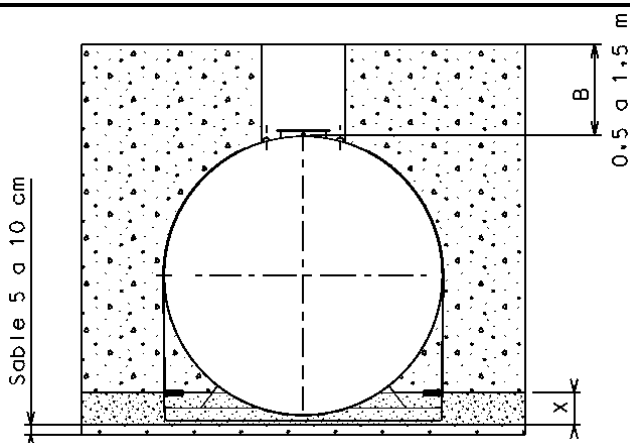
* Cuves Ø 1250 et 1500 : Vérifier la tension des ceintures et si nécessaire les retendre.

**IMPORTANT – Ces opérations doivent être enchaînées
SANS INTERRUPTION**



(1) PROFIL (2) SANGLE (3) CHASSIS (4) FER A BETON (5) BERCEAUX
(6) TEMOIN DE HAUTEUR POUR COULAGE DU BETON

COTES ET VOLUMES POUR ENFOUIR UN RESERVOIR SUR CHASSIS SPEED



(1) côte minimum d'enfouissement pour cuve Ø2500 et 3000 avec châssis speed

* Profondeur : les côtes et volumes du tableau ci-dessous sont établis avec B = 0.50m pour cuve Ø1250-1500 -1900 et B= 0.60m⁽¹⁾ pour cuve Ø2500-3000 ET 0.05m de sable tassé sous le châssis pour mise à niveau.

RESERVOIR			FOSSE POUR UN SEUL RESERVOIR				
CAPACITE EN M ³	DIAMETRE	LONGUEUR	DIMENSIONS FOSSE EN Mètres	PROFONDEUR *	EPAISSEUR DALLE BETON X	VOLUME BETON M ³	VOLUME SABLE M ³ **
1.5	1.25	1.45	2.10 x 2.40	2	0.20	1	6
2	1.25	1.86	2.10 x 2.90	2	0.20	1.20	7
3	1.25	2.71	2.10 x 3.60	2	0.20	1.50	8
4	1.25	3.54	2.10 x 4.50	2	0.20	1.90	10
5	1.5	3.13	2.30 x 4.10	2.25	0.20	1.90	13
6	1.5	3.69	2.30 x 4.60	2.25	0.20	2.10	15
8	1.90	3.30	2.70 x 4.00	2.65	0.20	2.20	18
10	1.90	4.02	2.70 x 4.80	2.65	0.20	2.60	21
12	1.90	4.74	2.70 x 5.50	2.65	0.20	3.00	23
15	1.90	5.80	2.70 x 6.60	2.65	0.20	3.60	25
20	1.90	7.44	2.70 x 8.40	2.65	0.20	4.60	35
25	1.90	9.23	2.70 x 10.20	2.65	0.20	5.50	41
30	1.90	11.02	2.70 x 12.00	2.65	0.20	6.50	48
20	2.50	4.71	3.50 x 5.50	3.30	0.24	4.70	37
25	2.50	5.71	3.50 x 6.50	3.30	0.24	5.50	45
30	2.50	6.71	3.50 x 7.60	3.30	0.24	6.40	50
40	2.50	8.86	3.50 x 9.90	3.30	0.24	8.40	62
50	2.50	10.87	3.50 x 11.9	3.30	0.24	10.1	77
60	2.50	12.87	3.50 x 13.9	3.30	0.24	11.7	88
40	3.00	6.30	4.00 x 7.20	3.70	0.35	8.10	57
50	3.00	7.84	4.00 x 8.60	3.70	0.35	9.70	66
60	3.00	9.16	4.00 x 10.00	3.70	0.40	12.00	74
80	3.00	12.15	4.00 x 13.00	3.70	0.40	16.00	94
100	3.00	15.12	4.00 x 15.80	3.70	0.44	20.50	110
120	3.00	17.76	4.00 x 18.70	3.70	0.44	24.00	129
120	3.40	13.84	4.00 x 15	4.8	0.64	33	130

** Volume sable ne tient pas compte du volume de sable pour mise à niveau sous le châssis

CARACTERISTIQUES DES MATERIAUX :

- Béton : 300 kg/m³ pour la dalle - Remblai : Sable de rivière non agressif - granulométrie 0/4

ATTENTION -

Les volumes et épaisseurs de béton et sable indiqués dans le tableau ci-dessus ne sont valables que dans le cas de mise en fosse avec un **châssis SPEED** – ces indications ne sauraient en aucun cas engager la responsabilité de notre entreprise pour toute autre méthode d'enfouissement de réservoir.

Même si notre société livre un réservoir équipé d'un **châssis SPEED**, elle ne se charge, en aucun cas des travaux de génie civil, coulage béton, remblayage de la fosse – installation – Ces prestations sont à exécuter par les entreprises spécialisées dans leur domaine professionnel.