

ACCUMULATEURS GAZ



+ECO GAZ

Le +ECO GAZ est un accumulateur à gaz à condensation. Il répond aux besoins d'eau chaude sanitaire sans adjonction de volume tampon complémentaire, en logements collectifs jusque 45 F3 standards, en hôtellerie 2* jusqu'à 35 chambres, en maison de retraite jusqu'à 100 lits, etc. Il est simple à mettre en œuvre, fiable et efficace (voir ses atouts p. 118).

- ▶ Réservoir vertical en Acier Thermo-Laqué (A.T.L.) ou Inox 316 L
- ▶ Température maxi 85°C (A.T.L.) ou 95°C (Inox)
- ▶ Pression de service : 7 bar maxi
- ▶ Anode magnésium (A.T.L. uniquement)
- ▶ Trou d'homme Ø400
- ▶ Corps de chauffe démontable en acier inoxydable
- ▶ Brûleur air pulsé
- ▶ Cheminée ou ventouse
- ▶ B23, B23P, C13, C33 et C43
- ▶ Rendement jusqu'à **108 % sur P.C.I.** (Pouvoir Calorifique Inférieur)
- ▶ Jaquette calorifuge ép. 100 mm **Caloméтал** classée au feu **MO** par le C.S.T.B., finition tôle Isoxal
- ▶ Régulateur **Pack Control 3®**
- ▶ Pompe d'homogénéisation
- ▶ Pression gaz maxi 65 mbar

CONCEPTION ANTI-LÉGIONELLE

- ▶ Intérieur lisse
- ▶ Arrivée eau froide directionnelle
- ▶ Orifice de vidange totale
- ▶ T.H. de visite



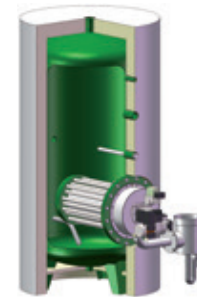
Puissance XXL
classe B

Capacité L	Ø* mm	Hauteur totale mm	Cste refroidissement Cr Wh/l.j.k	Puissance kW	RE 2020		Poids* kg
					Rendement sur PCI**	Pertes à l'arrêt*** W	
750	800	1945	0,066	23 - 28	99,5 %	120	214
	800	2375	0,061	23 - 28	99,5 %	120	240
1000	900	1975	0,059	23 - 28	99,5 %	120	247
	1000	2310	0,045	23 - 28	99,5 %	120	330
1500	1100	2005	0,045	23 - 28	99,5 %	120	345
	1100	2735	0,031	23 - 28	99,5 %	120	425
2000	1250	2055	0,037	23 - 28	99,5 %	120	495
	1250	2565	0,033	34	101,3 %	122	415
2500	1250	2565	0,033	23 - 28	99,5 %	120	458
	1400	2175	0,033	34	101,3 %	122	478
3000	1400	2175	0,033	23 - 28	99,5 %	120	528
	1250	2785	0,033	34	101,3 %	122	548
3000	1250	2785	0,033	23 - 28	99,5 %	120	485
	1400	2455	0,032	34	101,3 %	122	505
3000	1400	2455	0,032	23 - 28	99,5 %	120	576
	1400	2455	0,032	34	101,3 %	122	596

*Hors jaquette **Selon norme essai EN 89 (exigée calcul RE 2020)

***Calculées conformément à la "Fiche explicative pour la saisie des équipements du génie climatique dans la RE 2020" des "Accumulateur à combustibles gazeux" UNICLIMA/CETIAT

ACCUMULATEURS GAZ



+ECO GAZ A.T.L.

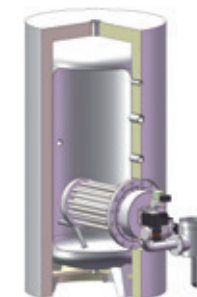
NATURE DU GAZ À PRÉCISER À LA COMMANDE
POUR PRÉRÉGLAGE DE L'APPAREIL

Capacité L	Ø* mm	Hauteur totale mm	Puissance brûleur		
			23 kW Code M0	28 kW Code M0	34 kW Code M0
750	800	1945	• 16001	• 16011	-
1000	800	2375	• 16002	• 16012	-
1500	1000	2310	• 16003	• 16013	-
2000	1250	2055	• 16004	• 16014	• 16024
2500	1250	2565	• 16005	• 16015	• 16025
3000	1250	2785	• 16006	• 16016	• 16026
AUTRES TAILLES					
1000	900	1975	• 16030	• 16040	-
1500	1100	2005	• 16031	• 16041	-
2000	1100	2735	• 16032	• 16042	-
2500	1400	2175	16033	16043	16053
3000	1400	2455	16034	16044	16054

*Dimensions et poids hors calorifuge • Références tenues en stock ** Selon EN 89 - RE 2020

+ECO GAZ INOX

NATURE DU GAZ À PRÉCISER À LA COMMANDE
POUR PRÉRÉGLAGE DE L'APPAREIL



Capacité L	Ø* mm	Hauteur totale mm	Puissance brûleur		
			23 kW Code M0	28 kW Code M0	34 kW Code M0
750	800	1945	16061	16071	-
1000	800	2375	16062	16072	-
1500	1000	2310	16063	16073	-
2000	1250	2055	16064	16074	16084
2500	1250	2565	16065	16075	16085
3000	1250	2785	16066	16076	16086
AUTRES TAILLES					
1000	900	1975	16090	16100	-
1500	1100	2005	16091	16101	-
2000	1100	2735	16092	16102	-
2500	1400	2175	16093	16103	16113
3000	1400	2455	16094	16104	16114

*Dimensions et poids hors calorifuge • Références tenues en stock ** Selon EN 89 - RE 2020

GARANTIES

Réservoir et corps de chauffe : **3 ans**
Matériel électrique – Brûleur : **1 an**

LES ATOUTS DU +ECO GAZ

Simplicité de mise en œuvre

- ▶ Versions cheminée ou ventouse
- ▶ Régulateur **Pack Control 3[®]** de série
- ▶ Testé et réglé en usine

Fiabilité de l'installation

- ▶ Entretien aisé avec trou d'homme
- ▶ Conception longuement éprouvée

Sécurité par sa conception

- ▶ **Certifié CE** (B23, B23p, C13, C33, C43)
- ▶ Conception **anti-légionelle**

Efficacité énergétique

- ▶ Rendement > 99 % sur PCI certifié EN89
- ▶ Brûleur air pulsé à pré-mélange

OPTIONS

- ▶ 1 à 4 sondes supplémentaires pour **Pack Control 3[®]** (p. 141)
- ▶ Accessoires (p. 144-146)
- ▶ Ventouse Horizontale **VECOH** ou Verticale **VECOV** comprenant 2 conduits séparés + adaptation concentrique + conduit concentrique 80/125 lg 3000 + terminal (solin non inclus)
Code : **VECOH**
Code : **VECOV**
- ▶ Supplément conduit concentrique 80/125 pour ventouse spéciale H ou V jusqu'à 10 mètres (au total) **Sur devis**
- ▶ Solin **Sur devis**
- ▶ Transformateur d'isolement non monté
Code : **585023**
- ▶ Déchargement au sol (p. 12)
- ▶ Détendeur gaz naturel - 300/20 mbar
Code : **4255**
- ▶ Détendeur propane 5kg/h 0.50-1.75bar/37mbar
Code **4256**



CARACTÉRISTIQUES CORPS DE CHAUFFE

Puissance kW	Poids kg	Débit calorifique kW	Gaz de Lacq 18 mbar* G20 m³/h	Gaz Propane 37mbar* G31 kg/h	Débit eau continu t 50 °C l/h
23	88	23	2,44	1,79	396
28	88	28	2,96	2,17	483
34	108	34	3,60	2,64	590

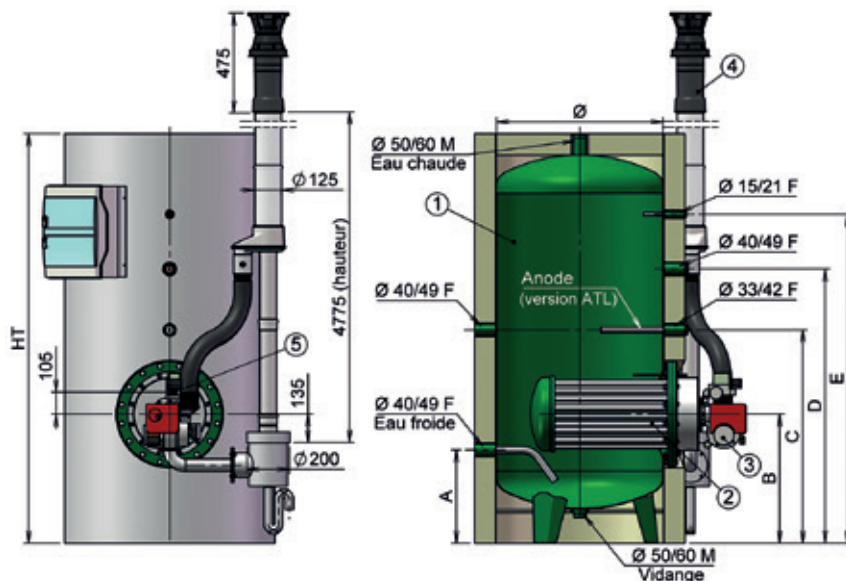
*Détendeurs disponible en option ⚠

PERFORMANCES

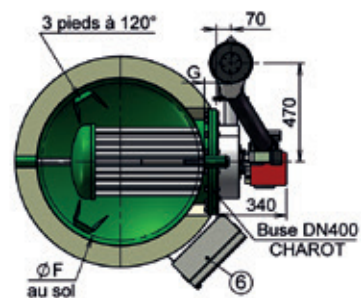
Puissance kW	Performances	Volume ballon (en L)						
		750	1000	1500	2000 Ø 1100	2000 Ø 1250	2500	3000
23	Puisage max 10 min en litre à 40°C	1223	1542	2297	3326	3027	3953	4353
	Débit 1 ^{er} heure Δt 45°C	1182	1395	1898	2584	2385	3002	3269
	Temps de chauffe Δt 45°C	1 h 41	2 h 10	3 h 19	4 h 52	4 h 25	5 h 49	6 h 26
28	Puisage max 10 min en litre à 40°C	1247	1566	2321	3350	3051	3977	4377
	Débit 1 ^{er} heure Δt 45°C	1277	1490	1993	2679	2480	3097	3364
	Temps de chauffe Δt 45°C	1 h 23	1 h 47	2 h 43	4 h 00	3 h 38	4 h 47	5 h 17
34	Puisage max 10 min en litre à 40°C	-	-	-	-	3080	4005	4406
	Débit 1 ^{er} heure Δt 45°C	-	-	-	-	2595	3212	3479
	Temps de chauffe Δt 45°C	-	-	-	-	2 h 59	3 h 56	4 h 21

ACCUMULATEURS GAZ

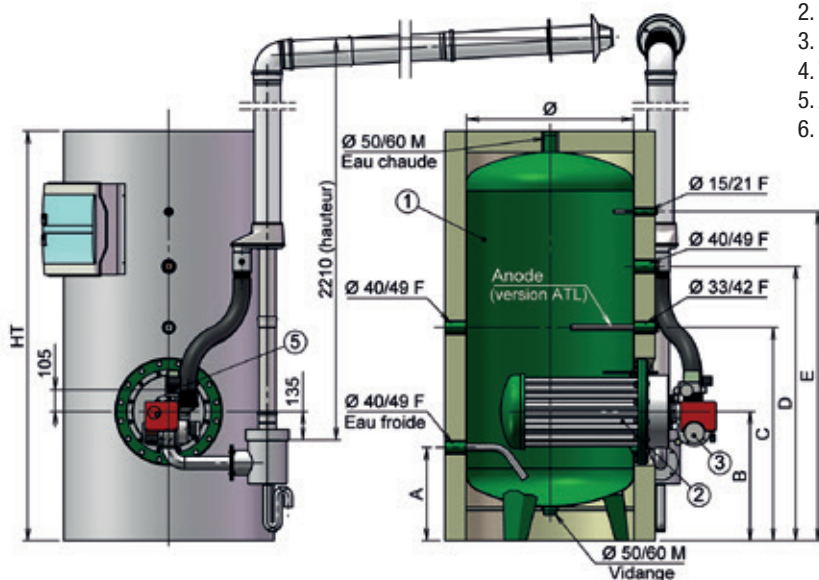
+ECO GAZ VENTOUSE VERTICALE



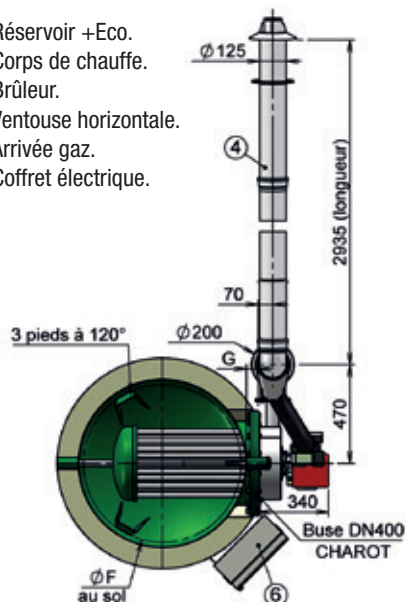
1. Réservoir +Eco.
2. Corps de chauffe.
3. Brûleur.
4. Ventouse verticale.
5. Arrivée gaz.
6. Coffret électrique.



+ECO GAZ VENTOUSE HORIZONTALE



1. Réservoir +Eco.
2. Corps de chauffe.
3. Brûleur.
4. Ventouse horizontale.
5. Arrivée gaz.
6. Coffret électrique.



Volume L	Dimensions mm												Verticale		Horizontale		
	H.T.	H.T. Basculement	Ø	A	B	C	D	E	G	H	I	K	Ø M	F	J	F	L
	750	1945	1960	800	1012	442	612	1302	1562	527	717	526	785	750	5187	470	2592
1000	2375	2390	800	1302	442	612	1732	1992	527	717	526	785	750	5187	470	2592	2950
1500	2310	2330	1000	1200	460	630	1630	1890	545	735	626	885	925	5205	470	2610	2950
2000	2055	2085	1250	1020	520	690	1400	1570	605	795	751	1010	1186	5265	470	2670	2950
2500	2565	2590	1250	1390	520	690	1820	2080	605	795	751	1010	1186	5305	470	2710	2950
3000	2785	2810	1250	1610	520	690	2040	2300	605	795	751	1010	1186	5265	470	2670	2950

AUTRES TAILLES

1000	1975	1990	900	1022	442	612	1312	1572	527	717	576	835	885	5187	470	2592	2950
1500	2005	2035	1100	1000	500	670	1380	1550	585	775	676	935	1075	5245	470	2650	2950
2000	2735	2760	1100	1590	500	670	2020	2280	585	775	676	935	1075	5245	470	2670	2950
2500	2175	2205	1400	1110	560	730	1490	1660	645	835	826	1085	1195	5265	470	2650	2950
3000	2455	2480	1400	1250	560	730	1680	1940	645	835	826	1085	1195	5305	470	2710	2950